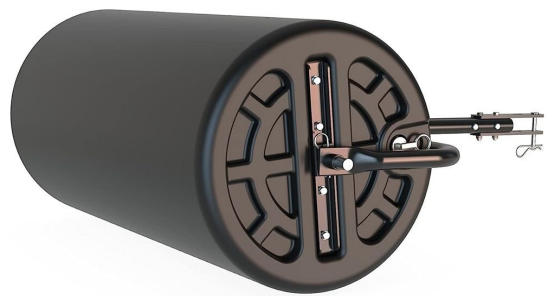


Rodillo de remolque AGRIFAB 45-0606



El **Rodillo de remolque AGRIFAB 45-0606** tiene medidas de 46cm x 92cm y un peso en lleno de hasta 181kg. Por sus características es ideal para restaurar un césped a su aspecto suave después de inundaciones o eliminar las heladas.

Compatibilidad: Universal

Incluye: Enganche, Rodillo

Marca: Agrifab

Material: Polipropileno

Modelo: 45-0606

Peso: 20kg

Tamaño: 46cm x 92cm

Útil para: Pasto

Descripción de producto

¿Por qué comprar un Rodillo de remolque AGRIFAB 45-0606 ?

La compañía Agri-Fab fabrica el **Rodillo de remolque AGRIFAB 45-0606 para césped** con el fin de ayudar a restaurar un césped a su aspecto suave después de inundaciones o eliminar las heladas causadas por la congelación y descongelación. Gracias a sus **46cm de diámetro y 92cm de ancho** será muy sencillo revivir tu césped. Para llenar el tambor con agua, simplemente retire el tapón de una pulgada. El tambor del rodillo está hecho de polipropileno resistente, que lo protege de abolladuras, óxido y daños climáticos. Este rodillo te durará años con el cuidado y uso adecuados.

ESPECIFICACIONES Rodillo de remolque AGRIFAB 45-0606

- **Rodillo para césped AGRIFAB 45-0606** está hecho de polipropileno
- Medidas de **46cm de diámetro y 92cm de ancho**
- Peso de **20kg (vacío)** hasta **181 kg (con agua)** para ayudar a aplanar el césped desigual y nivelar el nuevo suelo en **franjas de 92 cm de ancho**
- Menos de 25kg sin agua para un fácil almacenamiento y transporte
- Construcción de polipropileno inoxidable
- El tapón de drenaje/llenado es de 1" por lo que se vacía fácilmente y se llena con una manguera de jardín normal
- Enganche universal

Recomendaciones, asistencia y garantía

Se recomienda utilizar el **Rodillo de remolque AGRIFAB 45-0606** con una máquina adecuada para el arrastre del mismo. También se recomienda que de ser posible, se traslade vacío. Esta herramienta puede ser utilizada para trabajos caseros y profesionales de temporada. Gracias a su relación de precio-calidad que respalda la marca norteamericana AGRI-FAB en todos sus componentes, puedes estar seguro que tendrá una larga vida útil. Recuerde no dejar el equipo ni sus componentes al alcance de los niños ya que puede ser peligroso para ellos. Si necesita asesoría u orientación para el manejo o mantenimiento de su equipo, puede comunicarse con nuestros asesores. Este producto cuenta con 3 meses de garantía directa en tienda por defectos de fábrica. La garantía no aplica por mal uso.



Rollo de Cadena Kawashima A-058-100R

Rollo de Cadena de 3/8 en Calibre .058 semi redondo

Descripción de producto

Rollo de Cadena Kawashima FC-A-058-100R: Rendimiento y Durabilidad para tu Motosierra

Optimiza el rendimiento de tu motosierra con el **Rollo de Cadena Kawashima FC-A-058-100R**, la elección ideal para profesionales y usuarios exigentes que buscan cortes precisos y una durabilidad excepcional. Fabricada con materiales de primera calidad, esta cadena te garantiza un desempeño superior en cada tarea de corte.

Características Principales:

- **Calidad Japonesa y Aleación de Níquel:** La cadena Kawashima FC-A-058-100R está fabricada con **acero de calidad japonesa y una aleación de níquel de alta calidad**. Esta combinación de materiales asegura una resistencia superior al desgaste y a la corrosión, prolongando la vida útil de la cadena y manteniendo su filo por más tiempo.
- **Diseño para Corte Limpio:** Diseñada para ofrecer un **corte limpio y eficiente**, esta cadena reduce el esfuerzo y mejora la productividad en el trabajo. Su construcción permite un desprendimiento de virutas óptimo, lo que se traduce en un corte más suave y menos esfuerzo para el operario.
- **Compatibilidad Universal (Husqvarna Compatible):** Este rollo de cadena es **compatible con motosierras Husqvarna** y con una amplia gama de otras marcas y modelos que utilizan las mismas especificaciones de paso y calibre, lo que la convierte en una opción versátil y práctica para diversos equipos.
- **Excelente Desempeño y Durabilidad:** Gracias a sus materiales y diseño, la cadena Kawashima FC-A-058-100R ofrece un **excelente desempeño** en el trabajo, garantizando una **durabilidad superior** incluso en las condiciones más exigentes.

Especificaciones Técnicas:

- **Modelo:** FC-A-058-100R
- **Paso de la Cadena:** 3/8" (Pulgadas)
- **Calibre de la Cadena:** 0.058" (Pulgadas)

- **Tipo de Cortador:** Cuadrado (También existe una versión semi-redonda bajo el mismo modelo A-058-100R, por lo que es importante verificar el tipo específico).
- **Cantidad de Eslabones:** Aproximadamente 1640 eslabones (varía ligeramente entre 1635 y 1640 según el proveedor, lo que permite múltiples cortes a la medida).
- **Formato de Venta:** Rollo (Permite al usuario cortar la cadena a la longitud deseada para adaptarla a diferentes espadas de motosierra).
- **Material:** Acero de calidad japonesa y aleación de níquel.
- **Marca:** Kawashima

Con el Rollo de Cadena Kawashima FC-A-058-100R, adquieres no solo una cadena, sino la garantía de **cortes precisos, mayor eficiencia y una vida útil prolongada** para tus equipos forestales. ¡Invierte en calidad y maximiza tu productividad!



Rollo de Cadena Kawashima A-063-100R

Rollo de Cadena 3/8 en .063 semi redondo

Descripción de producto

Rollo de Cadena Kawashima A-063-100R: Rendimiento Superior y Durabilidad para Tus Equipos

Descubre el **Rollo de Cadena Kawashima A-063-100R**, una solución robusta y de alto rendimiento diseñada para optimizar la transmisión de potencia en una amplia gama de maquinaria. Con la reconocida calidad y precisión que caracteriza a Kawashima, esta cadena está fabricada para soportar las condiciones de trabajo más exigentes y garantizar una larga vida útil. Es la elección perfecta para quienes buscan eficiencia, durabilidad y un rendimiento constante en sus labores.

Características Destacadas:

- **Construcción de Alta Calidad:** Elaborado con **acero de primera resistencia**, el rollo de cadena A-063-100R ofrece una resistencia superior al desgaste, a la tracción y a las tensiones, asegurando un rendimiento constante a lo largo del tiempo.
- **Diseño Optimizado para Transmisión Eficiente:** Su diseño de rodillos permite una **transmisión de potencia eficiente**, minimizando las pérdidas y mejorando la operatividad de tus equipos. La sincronización es excelente, lo que contribuye a un menor desgaste durante la operación.
- **Versatilidad de Aplicaciones:** Ideal para una amplia variedad de usos, incluyendo sistemas de transmisión en **maquinaria agrícola, industrial y de construcción**. Es comúnmente utilizada como cadena para motosierras, ofreciendo cortes limpios y eficientes.
- **Formato de Rollo de 100 Metros:** Proporciona una **cobertura óptima para aplicaciones de gran escala**, permitiendo cortar la longitud necesaria para cada equipo, minimizando el desperdicio y optimizando el inventario.

Especificaciones Técnicas:

- **Modelo:** A-063-100R (También puede aparecer como FC-A-063-100R en algunos distribuidores).
- **Tipo de Cadena:** Cadena de rodillos estándar, diseñada para una transmisión de potencia eficaz.
- **Longitud del Rollo:** 100 metros.

- **Paso de la Cadena:** 3/8 pulgadas (3/8").
- **Calibre:** 0.063 pulgadas (.063").
- **Forma del Filo (Perfil de corte):** Cuadrado (también puede encontrarse una versión "semi-redonda" bajo un modelo similar, pero el A-063-100R es comúnmente cuadrado).
- **Número de Eslabones:** Aproximadamente 1640 eslabones (para el rollo completo).
- **Material:** Acero de alta resistencia, sometido a procesos de tratamiento térmico para maximizar su durabilidad y rendimiento.
- **Marca:** Kawashima.

Beneficios para el Usuario:

- **Durabilidad Extrema:** La calidad del material y la ingeniería de precisión aseguran que el rollo de cadena mantenga su rendimiento incluso en condiciones de alta exigencia, **reduciendo la frecuencia de reemplaz²o** y los costos de mantenimiento.
- **Eficiencia Operativa:** Gracias a su diseño optimizado, este producto facilita una **transmisión de potencia fluida**. Se traduce en una mayor productividad y un menor esfuerzo para el equipo y el operador.
- **Excelente Relación Calidad-Precio:** Invertir en una cadena Kawashima es asegurar un producto confiable y duradero que te ofrecerá un rendimiento superior a largo plazo.

El Rollo de Cadena Kawashima A-063-100R es la elección inteligente para quienes buscan una cadena de transmisión de alta calidad, confiable y con una vida útil prolongada para sus equipos. ¡Optimiza tus operaciones y asegura la eficiencia con Kawashima!



Rollo de Cadena Kawashima D-043-100R

Rollo cadena Paso 3/8 lp en .043 Cuadrado

Descripción de producto

Rollo de Cadena Kawashima D-043-100R: Rendimiento Profesional y Durabilidad Extrema

El **Rollo de Cadena Kawashima D-043-100R** es la elección perfecta para profesionales y usuarios exigentes. Es una cadena de motosierra de **alto rendimiento, durabilidad excepcional y cortes precisos**. Diseñada para ofrecer un desempeño superior en una amplia variedad de trabajos. Esta cadena es compatible con las principales marcas de motosierras, garantizando una inversión inteligente y eficiente.

Características Destacadas:

- **Fabricación de Calidad Superior:** Elaborada con **acero de calidad japonesa y una aleación de níquel de alta resistencia**, esta cadena está construida para soportar las condiciones de trabajo más exigentes y prolongar su vida útil.
- **Diseño para un Corte Limpio y Eficiente:** Su diseño optimizado asegura **cortes limpios y precisos**, lo que se traduce en un menor esfuerzo del operador y un mejor resultado en el material a cortar.
- **Baja Tendencia al Rebote y Vibraciones Reducidas:** La tecnología empleada en su fabricación minimiza el riesgo de rebote y reduce las vibraciones, brindando una experiencia de corte más segura, cómoda y controlada.
- **Excelente Rendimiento y Durabilidad:** Kawashima se compromete con la calidad, y este rollo de cadena no es la excepción. Ofrece un **desempeño constante y una resistencia al desgaste superior**, lo que la convierte en una herramienta confiable para trabajos prolongados.
- **Versatilidad y Compatibilidad:** Si bien es compatible con varias motosierras, es específicamente mencionada como **compatible con motosierras Stihl**, ampliando su rango de uso para muchos profesionales. Se recomienda verificar siempre las especificaciones de su motosierra para asegurar la compatibilidad.
- **Ideal para el Uso Profesional:** Gracias a su robustez y fiabilidad, esta cadena es una opción ideal para aquellos que requieren un desempeño profesional en sus labores de jardinería, silvicultura o cualquier trabajo que involucre el corte con motosierra.

Especificaciones Técnicas:

- **Modelo:** D-043-100R
- **Paso:** 3/8" (Paso bajo perfil - **3/8" LP** o "Low Profile")
- **Calibre (Galga):** .043" (0.043 pulgadas)
- **Tipo de Cadena:** Redonda
- **Longitud del Rollo:** 100 pies (aproximadamente 30.5 metros)
- **Material:** Acero de calidad japonesa con aleación de níquel
- **Rendimiento:** Alta calidad de corte, suavidad y resistencia
- **Fabricante:** Kawashima

¡Invierte en calidad y asegura cortes impecables con el Rollo de Cadena Kawashima D-043-100R!



Rollo de Cadena Kawashima D-050-100R

Rollo de Cadena de 1635 Eslabones Paso 3/8 Mini

Descripción de producto

Rollo de Cadena Kawashima D-050-100R: Rendimiento Superior y Durabilidad para tu Motosierra

Optimiza el rendimiento de tu motosierra con el **Rollo de Cadena Kawashima D-050-100R**, una solución de alta calidad diseñada para profesionales y usuarios exigentes. Este rollo de cadena ofrece la longitud necesaria para múltiples reemplazos y un rendimiento de corte excepcional en diversas aplicaciones.

Características Destacadas:

- **Fabricación Japonesa de Alta Calidad:** Elaborado con **acero de calidad japonesa y aleación de níquel de alta calidad**, esta cadena garantiza una resistencia superior al desgaste y una vida útil prolongada.
- **Cortes Precisos y Eficientes:** Su diseño asegura un excelente desempeño en el trabajo, permitiendo **cortes fáciles, limpios y precisos** que optimizan tu labor.
- **Durabilidad Comprobada:** Construida para soportar las exigencias del uso continuo, esta cadena está diseñada para ofrecer **máxima durabilidad y un rendimiento confiable** a lo largo del tiempo.
- **Compatibilidad Amplia:** Es **compatible con motosierras Kawashima y también con modelos Husqvarna**, lo que la convierte en una opción versátil y conveniente para muchos usuarios.
- **Ideal para Múltiples Usos:** Perfecta para trabajos de **poda, tala de árboles y cortes de madera densa**, tanto en entornos profesionales como en proyectos de jardinería y mantenimiento urbano.

Especificaciones Técnicas:

- **Modelo:** D-050-100R (también referenciada como FC-A-050-100R en algunos distribuidores).
- **Paso de Cadena (Pitch):** 3/8" Mini (0.375").
- **Calibre (Gauge):** .050" pulgadas.
- **Cantidad de Eslabones:** Aproximadamente 1635 a 1640 eslabones (puede haber ligeras variaciones entre lotes).
- **Tipo de Cadena:** Semi-Chisel (Semi-Cinzel) o Full Chisel (Cinzel Completo) dependiendo de la versión exacta, pero la más común para este código es **Semi-Chisel**, ideal para un buen equilibrio entre velocidad

de corte y retención del filo en diversas condiciones.

- **Longitud del Rollo:** 100 pies (aproximadamente 30.5 metros).
- **Material:** Acero de alta calidad y aleación de níquel.
- **Origen:** Fabricación de calidad japonesa.

Con el Rollo de Cadena Kawashima D-050-100R, obtendrás una herramienta esencial para mantener tus trabajos forestales y de jardinería a un nivel superior, garantizando cortes eficaces y una inversión duradera.



Rollo de Cadena Kawashima FC-A-050-100R

Rollo de Cadena de 1635 Eslabones Paso 3/8 Grande

Descripción de producto

Descripción de Rollo de Cadena Kawashima FC-A-050-100R

El **Rollo de Cadena Kawashima FC-A-050-100R** es una cadena de alta calidad diseñada para ofrecer un rendimiento excepcional en diversas aplicaciones agrícolas y de maquinaria. Fabricada con materiales de primera, garantiza una larga vida útil y resistencia al desgaste, asegurando el funcionamiento óptimo de tus equipos.

Características Principales Rollo de Cadena Kawashima FC-A-050-100R:

- **Material de Alta Calidad:** Construida con acero de alta resistencia, esta cadena soporta condiciones de trabajo exigentes y prolongadas.
- **Diseño Robusto:** Su diseño está optimizado para ofrecer una transmisión de potencia eficiente y confiable, minimizando el mantenimiento y las interrupciones operativas.
- **Versatilidad:** Ideal para una amplia gama de aplicaciones, incluyendo sistemas de transmisión en maquinaria agrícola, industriales y otros equipos que requieren una cadena de alta resistencia.

Especificaciones Técnicas:

- **Modelo:** FC-A-050-100R
- **Tipo de Cadena:** Cadena de rodillos estándar
- **Longitud del Rollo:** 100 metros
- **Paso de la Cadena:** 50.8 mm (2 pulgadas)
- **Número de Eslabones:** 200 eslabones por metro
- **Material:** Acero de alta resistencia

Beneficios:

- **Durabilidad Extendida:** La alta calidad del material y el diseño robusto aseguran una vida útil prolongada, reduciendo la necesidad de reemplazos frecuentes.
- **Rendimiento Óptimo:** Garantiza una transmisión de potencia eficiente, mejorando el rendimiento general de tus equipos.
- **Adaptabilidad:** Su versatilidad permite su uso en diversas aplicaciones, ofreciendo una solución flexible para diferentes necesidades.

El **Rollo de Cadena FC-A-050-100R** es la elección ideal para quienes buscan una cadena confiable y de alto

rendimiento para sus equipos. Con su construcción de alta calidad y diseño optimizado, asegura un funcionamiento eficiente y duradero en diversas aplicaciones.

Recomendaciones

Se recomienda utilizar el **Rollo Kawashima FC-A-050-100R** con precaución ya que dependiendo equipo y tipo de trabajo pueden ser necesarios otros tipos de equipamiento o insumos. Sugerimos comprobar la compatibilidad de sus productos con nuestros asesores. Este accesorio puede ser utilizado para trabajos y servicios profesionales gracias a su relación de precio-calidad, sumada a la gran utilidad que asegura la marca.



Rollo de Cadena Kawashima FC-A-058-100R

Rollo de Cadena Paso 3/8 Calibre .058 cuadrado

Descripción de producto

Rollo de Cadena Kawashima FC-A-058-100R: La Elección Profesional para un Corte Impecable

Optimiza el rendimiento de tu motosierra y logra cortes precisos y eficientes con el **Rollo de Cadena Kawashima FC-A-058-100R**. Diseñado para satisfacer las exigencias de trabajos forestales, agrícolas y de jardinería, esta cadena ofrece durabilidad, fiabilidad y un desempeño superior. Ideal para profesionales y usuarios que buscan la máxima calidad en sus herramientas.

Características Principales:

- **Fabricación de Alta Calidad:** Elaborada con **acero de calidad japonesa y aleación de níquel de alta calidad**, esta cadena garantiza una resistencia excepcional al desgaste y la corrosión, asegurando una vida útil prolongada y un rendimiento consistente.
- **Compatibilidad Universal:** Diseñada para ser **compatible con motosierras Husqvarna** y otras marcas líderes, lo que la convierte en una opción versátil para una amplia gama de equipos.
- **Corte Limpio y Eficiente:** Su diseño y materiales aseguran un **corte limpio y suave**, reduciendo el esfuerzo y mejorando la productividad en cada pasada.
- **Durabilidad Superior:** La combinación de materiales de primera y un riguroso proceso de fabricación se traduce en una cadena que soporta las condiciones de trabajo más exigentes, garantizando **durabilidad y excelente desempeño**.
- **Formato de Rollo:** Al venir en rollo, ofrece la flexibilidad de cortar la longitud de cadena necesaria para diferentes barras, lo que la hace ideal para uso profesional y para tener siempre el repuesto a mano.

Especificaciones Técnicas:

- **Marca:** Kawashima
- **Modelo:** FC-A-058-100R
- **Paso de Cadena:** 3/8" (Paso grande)

- **Calibre:** .058" (0.058 pulgadas)
- **Tipo de Diente:** Cuadrado
- **Cantidad de Eslabones:** 1640 (algunas fuentes mencionan 1635, pero 1640 es lo más recurrente)
- **Material:** Acero de calidad japonesa y aleación de níquel de alta calidad
- **Compatibilidad:** Motosierras Husqvarna y otras marcas.
- **Formato de Venta:** Rollo (Unidad)

Invierte en la calidad y el rendimiento que solo Kawashima puede ofrecer. Con el Rollo de Cadena Kawashima FC-A-058-100R, tus tareas de corte serán más rápidas, seguras y eficientes.



Rollo de Cadena Kawashima FC-A-063-100R

Rollo de Cadena Paso 3/8 Calibre .063 cuadrado

Descripción de producto

Descripción de Rollo de Cadena Kawashima FC-A-063-100R

Descubre el **Rollo de Cadena Kawashima FC-A-063-100R**. Una solución robusta y de alto rendimiento diseñada para sistemas de transmisión en maquinaria agrícola, industrial y de construcción. Con la reconocida calidad y precisión que caracteriza a Kawashima, este rollo de cadena está fabricado con acero de alta resistencia para soportar las condiciones de trabajo más exigentes y garantizar una larga vida útil.

Características Destacadas Rollo de Cadena Kawashima FC-A-063-100R:

- **Construcción de Alta Calidad:**

Elaborado en acero de primera, el rollo de cadena FC-A-063-100R ofrece una resistencia superior al desgaste y a las tensiones, asegurando un rendimiento constante a lo largo del tiempo.

- **Diseño Optimizado:**

Su diseño de rodillos permite una transmisión de potencia eficiente, minimizando las pérdidas y mejorando la operatividad de tus equipos.

- **Aplicaciones Versátiles:**

Ideal para su uso en motoconformadoras, trituradoras, equipos agrícolas y otros sistemas que requieran una cadena de alto rendimiento y durabilidad.

Especificaciones Técnicas Rollo de Cadena Kawashima FC-A-063-100R:

- **Modelo:**

FC-A-063-100R

- **Tipo de Cadena:**

Cadena de rodillos estándar, diseñada para una transmisión de potencia eficaz.

- **Longitud del Rollo:**

100 metros, proporcionando una cobertura óptima para aplicaciones de gran escala.

- **Paso de la Cadena:**

Diseñada con un paso característico que garantiza una excelente sincronización y menor desgaste durante la operación.

- **Material:**

Acero de alta resistencia, sometido a procesos de tratamiento térmico para maximizar su durabilidad y rendimiento.

Beneficios para el Usuario:

- **Durabilidad Extrema:**

La calidad del material y la ingeniería de precisión aseguran que el rolo de cadena mantenga su rendimiento incluso en condiciones de alta exigencia, reduciendo la frecuencia de reemplazo.

- **Eficiencia Operativa:**

Gracias a su diseño, este producto facilita una transmisión de potencia fluida, lo que se traduce en una mayor productividad y menores tiempos de inactividad.

- **Versatilidad de Uso:**

Compatible con una amplia variedad de equipos, se adapta a múltiples aplicaciones, brindando una solución integral para tus necesidades de transmisión.

La **Barra de Cadena Kawashima FC-A-063-100R** es la opción ideal para profesionales que buscan combinar eficiencia, fiabilidad y durabilidad en una sola pieza.

Recomendaciones

Se recomienda utilizar el **Rollo de Cadena FC-A-063-100R** con precaución ya que dependiendo equipo y tipo de trabajo pueden ser necesarios otros tipos de equipamiento o insumos. Sugerimos comprobar la compatibilidad de sus productos con nuestros asesores. Este accesorio puede ser utilizado para trabajos y servicios profesionales gracias a su relación de precio-calidad, sumada a la gran utilidad que asegura la marca.



Rollo de Cadena Kawashima FC-B-050-100R

Rollo de Cadena de 1840 Eslabones Paso .325

Descripción de producto

Rollo de Cadena Kawashima FC-B-050-100R: Rendimiento y Durabilidad para tu Motosierra

El **Rollo de Cadena Kawashima FC-B-050-100R** es la elección ideal para profesionales y usuarios exigentes que buscan una cadena de motosierra de alto rendimiento. Fabricado con los más altos estándares de calidad. Este rollo te permitirá equipar tu motosierra con una cadena confiable y eficiente, lista para enfrentar cualquier tarea de corte.

Características y Beneficios Destacados:

- **Fabricación de Alta Calidad:** Elaborado con **acero de calidad japonesa y aleación de níquel de alta calidad**, garantizando una resistencia superior al desgaste y una vida útil prolongada, incluso bajo las condiciones de trabajo más exigentes.
- **Diseño de Alto Rendimiento:** Ofrece un **excelente desempeño en el trabajo**, con un **bajo rebote y vibraciones reducidas**, lo que se traduce en un corte más suave, preciso y con mayor control para el operador.
- **Corte Eficiente:** Su diseño optimizado asegura un **rendimiento de penetración y calidad de corte extremadamente altos**, permitiendo realizar trabajos de poda y tala de manera rápida y eficiente.
- **Versatilidad y Compatibilidad:** Este rollo de cadena es **compatible con una amplia gama de motosierras**, incluyendo modelos de las marcas **Kawashima, Husqvarna, Kawashima PRO y Takashi**, lo que lo convierte en una opción versátil para diversos equipos.
- **Formato en Rollo:** La presentación en rollo de 100 pies (aproximadamente 30.5 metros) te permite cortar la cadena a la medida exacta que necesites, optimizando el uso del material y adaptándose a diferentes longitudes de espada.

Especificaciones Técnicas:

- **Modelo:** FC-B-050-100R
- **Marca:** Kawashima

- **Longitud del Rollo:** 100 pies (aproximadamente 30.5 metros)
- **Paso de Cadena:** .325" (Pulgadas)
- **Calibre (Espesor del Eslabón):** .050" (1.3 mm)
- **Cantidad de Eslabones:** Aproximadamente 1840 eslabones (puede variar ligeramente según el proveedor, algunas fuentes mencionan 1640 eslabones para otros modelos Kawashima). **Para este modelo específico FC-B-050-100R se confirma 1840 eslabones.**
- **Tipo de Eslabón de Corte:** Cuadrado (en este modelo se refiere al diseño del eslabón de corte, algunas cadenas pueden ser semicírculo).
- **Material:** Acero japonés de alta calidad y aleación de níquel.
- **Uso Recomendado:** Profesional y doméstico exigente.

Invierte en el **Rollo de Cadena Kawashima FC-B-050-100R** y asegura cortes limpios, eficientes y seguros en todas tus tareas forestales y de jardinería. ¡Una inversión que se traduce en rendimiento y durabilidad!



Rollo de Cadena Kawashima FC-B-058-100R

Rollo de Cadena Paso .325 Calibre .058 cuadrado

Descripción de producto

Rollo de Cadena Kawashima FC-B-058-100R: Rendimiento y Durabilidad para tu Motosierra

Optimiza el rendimiento de tu motosierra con el **Rollo de Cadena Kawashima FC-B-058-100R**, la elección ideal para profesionales y usuarios exigentes que buscan cortes precisos y una vida útil prolongada. Fabricada con la reconocida calidad de Kawashima, esta cadena está diseñada para resistir las condiciones de trabajo más demandantes.

Características Destacadas:

- **Paso .325"**: Este paso es ampliamente utilizado en motosierras de tamaño mediano a grande, ofreciendo un equilibrio óptimo entre velocidad de corte y resistencia. Es ideal para una variedad de tareas, desde poda hasta tala de árboles pequeños y medianos.
- **Calibre .058" (1.5 mm)**: El calibre se refiere al grosor de la pestaña de arrastre de la cadena. Un calibre de .058" proporciona una gran estabilidad en la barra guía y una durabilidad superior, siendo común en equipos profesionales.
- **Perfil de Corte Cuadrado (Square Chisel)**: Las cadenas con perfil cuadrado son conocidas por su agresividad y eficiencia en el corte de madera limpia. Realizan cortes rápidos y limpios, ideales para trabajos que requieren máxima productividad.
- **Gran Cantidad de Eslabones**: Con aproximadamente 1640 eslabones, este rollo de cadena ofrece una longitud considerable, lo que permite cortar varias cadenas a la medida deseada. Esto es especialmente útil para talleres, distribuidores o usuarios que requieren recambios frecuentes.
- **Compatibilidad Amplia**: Diseñada para ser compatible con una amplia gama de motosierras, incluyendo modelos de marcas reconocidas como Husqvarna, además de las propias motosierras Kawashima.
- **Material de Alta Resistencia**: Fabricada con acero de alta resistencia, garantiza una durabilidad excepcional y una larga vida útil incluso bajo uso rudo y constante.
- **Calidad Profesional Kawashima**: Kawashima es una marca líder en maquinaria y accesorios para jardinería y silvicultura, reconocida por su compromiso con la calidad y el rendimiento en sus productos.

Especificaciones Técnicas:

- **Marca:** Kawashima
- **Modelo:** FC-B-058-100R
- **Paso de Cadena:** .325" (Pulgadas)
- **Calibre de Cadena:** .058" (Pulgadas) / 1.5 mm
- **Perfil de Corte:** Cuadrado (Square Chisel)
- **Cantidad de Eslabones:** Aproximadamente 1640 eslabones
- **Formato de Venta:** Rollo (para cortar a la medida)
- **Compatibilidad:** Motosierras con paso .325" y calibre .058", incluyendo modelos Kawashima y Husqvarna, entre otros.
- **Uso:** Ideal para poda, tala de madera y trabajos forestales en general.

Invierte en el **Rollo de Cadena Kawashima FC-B-058-100R** y asegura un rendimiento superior y duradero para tus equipos de corte. ¡Prepárate para experimentar la eficiencia y la calidad en cada corte!



Rollo de Cadena Kawasaki FC-B-063-100R

Rollo de Cadena Paso .325 Calibre .063 cuadrado

Descripción de producto

Rollo de Cadena Kawasaki FC-B-063-100R: Rendimiento y Durabilidad para tu Motosierra

Optimiza el rendimiento de tu motosierra y asegura cortes precisos y eficientes con el **Rollo de Cadena Kawasaki FC-B-063-100R**. Diseñado para brindar durabilidad y un desempeño superior. Este rollo de cadena es la opción ideal para profesionales y usuarios exigentes en el manejo de equipos de bosque, campo y jardín.

Características y Beneficios Destacados:

- **Paso de Cadena .325"**: Este paso es ampliamente reconocido por su equilibrio entre velocidad de corte y resistencia, lo que lo hace ideal para una amplia gama de trabajos, desde la tala de árboles hasta el troceado de madera.
- **Calibre .063" (1.6 mm)**: El calibre o grosor de la cadena .063" (equivalente a 1.6 mm) proporciona una robustez y estabilidad excepcionales. Es un calibre común en cadenas de alto rendimiento, asegurando una mayor durabilidad y resistencia al desgaste en condiciones de trabajo exigentes.
- **Perfil de Diente Cuadrado**: Las cadenas con perfil de diente cuadrado (también llamadas "cuadradas") son conocidas por su agresividad y capacidad de corte rápido, especialmente en madera dura. Ofrecen un corte eficiente y limpio.
- **Gran Cantidad de Eslabones**: Con un total de **1840 eslabones**, este rollo ofrece una longitud considerable de cadena, lo que permite fabricar múltiples cadenas a medida para diversas barras y modelos de motosierra, optimizando el uso y reduciendo el desperdicio.
- **Compatibilidad Versátil**: Aunque es una cadena de la marca Kawasaki, sus especificaciones (.325" y .063") la hacen compatible con una amplia variedad de motosierras de diferentes marcas que utilizan estas mismas dimensiones de cadena. Esto la convierte en un repuesto genérico de alta gama para numerosas máquinas en el sector forestal, agropecuario y de construcción.
- **Alta Calidad y Durabilidad**: Fabricada con materiales de alta resistencia, esta cadena está diseñada para soportar las condiciones más duras de trabajo, ofreciendo una vida útil prolongada y un rendimiento constante.
- **Ideal para Uso Profesional**: Por sus características técnicas y su cantidad, este rollo es perfecto para talleres, distribuidores o usuarios con alto volumen de trabajo que requieren fabricar cadenas a la medida de forma regular.

Especificaciones Técnicas:

- **Marca:** Kawashima
- **Modelo:** FC-B-063-100R
- **Paso de Cadena:** .325 pulgadas (0.325")
- **Calibre (Grosor):** .063 pulgadas (0.063") / 1.6 mm
- **Formato del Diente:** Cuadrado
- **Número de Eslabones:** 1840 eslabones
- **Formato de Venta:** Rollo
- **Compatibilidad:** Repuesto genérico compatible con motosierras que utilicen cadenas de paso .325" y calibre .063".

Invierta en el **Rollo de Cadena Kawashima FC-B-063-100R** y asegure la máxima eficiencia y durabilidad en sus trabajos de corte. Una elección inteligente para mantener su equipo en óptimas condiciones y lograr resultados profesionales.

Rollo de Cadena Oregon 20LPX

Oregon 20LPX Cadena rollo de PowerCut Chisel calibre .325



Descripción de producto

Rollo de Cadena Oregon 20LPX - Corte Profesional, Durabilidad y Máximo Rendimiento

¡Potencia tu motosierra con la **Cadena Oregon 20LPX**, diseñada para un **corte rápido, preciso y duradero**! Ideal para profesionales y aficionados que buscan **alto desempeño** en trabajos de poda, tala y mantenimiento forestal.

▣ Características Principales:

▣ **Tipo de Cadena:** Semi-chisel (corte equilibrado entre velocidad y resistencia). ▣ **Paso:** 3/8" (compatible con motosierras que requieren este estándar). ▣ **Espesor:** 0.050" (1.3 mm) - Ideal para un **engranaje suave y seguro**. ▣ **Número de eslabones:** 72 (varía según el modelo, verifica compatibilidad). ▣ **Tecnología Lubrilink®:** Reduce la fricción y **alarga la vida útil** de la cadena y la barra. ▣ **Diseño de eslabones con talón redondeado:** Minimiza el retroceso y mejora la **seguridad**. ▣ **Material:** Acero de **alta resistencia** con tratamiento anti-desgaste.

▣ Especificaciones Técnicas:

- **Marca:** Oregon (líder mundial en cadenas para motosierra).
- **Modelo:** 20LPX (serie profesional).
- **Tipo de corte:** Semi-chisel (eficiente en madera limpia y ligeramente sucia).
- **Compatibilidad:** Ajustable a motosierras de marcas como **Stihl, Husqvarna, Echo, Poulan** y más (verificar modelo exacto).

¿Por qué elegir la Cadena Oregon 20LPX?

Mayor durabilidad gracias a su tratamiento térmico avanzado. **Corte más rápido y suave** incluso en condiciones exigentes. **Fácil afilado** - Mantiene su filo por más tiempo. **Seguridad mejorada** - Reduce vibraciones y riesgo de rebote.

Incluye:

- 1 Rollo de cadena Oregon 20LPX (72 eslabones, lista para instalar).

¡Actualiza tu motosierra con la **mejor cadena del mercado**! ▣ Garantía de calidad Oregon.

Recomendaciones

Este equipo puede ser utilizado para trabajos y servicios profesionales gracias a su relación de precio-calidad que asegura la marca. Recuerde utilizar el equipo correcto de acuerdo a sus necesidades. Sugerimos comprobar la

compatibilidad de sus productos con nuestros asesores. Si necesita asesoría u orientación para el manejo, mantenimiento o elección de su equipo, puede comunicarse a los números de contacto o correos electrónicos de nuestros asesores. Este equipo cuenta con garantía limitada directa en tienda por defectos de fábrica. La garantía no aplica por mal uso.



Rollo de Cadena Oregon 25AP

Oregon 25AP Cadena Rollo - Paso: 1/4 - Calibre: 0.050

Descripción de producto

Rollo de Cadena Oregon 25AP - Máximo Rendimiento y Durabilidad para tu Motosierra

¡Potencia tu motosierra con el **Rollo de Cadena Oregon 25AP**, diseñada para ofrecer **cortes rápidos, precisos y duraderos** en todo tipo de trabajos forestales y de jardinería! Esta cadena de alta calidad está fabricada con los **mejores estándares Oregon**, garantizando resistencia al desgaste y un desempeño excepcional.

Características Principales:

- **Tipo de Cadena:** Semi-chisel (diseño equilibrado entre durabilidad y corte rápido).
- **Paso:** 3/8" (compatible con motosierras que requieren este estándar).
- **Espesor:** 0.050" (1.3 mm) - Ideal para un guía cadena de grosor estándar.
- **Número de eslabones:** Varía según el largo del rollo (comúnmente 25 pies / ~7.6 metros).
- **Material:** Acero de alta resistencia con tratamiento anticorrosivo.
- **Tecnología Lubrilink** - Reduce la fricción y prolonga la vida útil de la cadena y la barra.
- **Diseño de eslabones de corte semi-chisel** - Ofrece un equilibrio perfecto entre velocidad y resistencia en maderas duras y blandas.

□ Especificaciones Técnicas:

- **Compatible con:** Motosierras de marcas líderes como Stihl, Husqvarna, Echo y más (verificar modelo específico).
- **Uso recomendado:** Ideal para **tala, poda y corte general de madera**.
- **Ventaja Oregon:** Fabricación con **tecnología de temple preciso** para mayor durabilidad.

□ Beneficios Clave de Rollo de Cadena Oregon 25AP:

Corte más rápido y eficiente gracias a su diseño semi-chisel. **Menor vibración** para mayor comodidad en trabajos prolongados. **Fácil afilado** - Mantén tu cadena como nueva con herramientas estándar. **Larga vida útil** - Material resistente al desgaste incluso en condiciones exigentes.

Presentación:

- Disponible en **rollo de 25 pies (7.6 metros)**, permitiendo múltiples cortes para distintas longitudes de guía.
- Incluye **eslabones maestros Oregon** para un ensamblaje seguro.

¿Por qué elegir Rollo de Cadena Oregon 25AP?

Oregon es **sinónimo de calidad y confianza** en el mercado de cadenas para motosierra. La **25AP** es una de las **más vendidas** por su versatilidad y rendimiento en diferentes tipos de madera.

¡No esperes más! Equipa tu motosierra con la **Cadena Oregon 25AP** y **notarás la diferencia desde el primer corte.** ☐

Recomendaciones

Este equipo puede ser utilizado para trabajos y servicios profesionales gracias a su relación de precio-calidad que asegura la marca. Recuerde utilizar el equipo correcto de acuerdo a sus necesidades. Sugerimos comprobar la compatibilidad de sus productos con nuestros asesores. Si necesita asesoría u orientación para el manejo, mantenimiento o elección de su equipo, puede comunicarse a los números de contacto o correos electrónicos de nuestros asesores. Este equipo cuenta con garantía limitada directa en tienda por defectos de fábrica. La garantía no aplica por mal uso.

Rollo de Cadena Oregon 27X

Oregon 27X rollo cadena micro cuadrada VersaCut 27X Micro Chisel .404" .063"



Descripción de producto

Rollo de Cadena Oregon 27X - Máxima Durabilidad y Corte Profesional

¡Potencia tu motosierra con el **Rollo de Cadena Oregon 27X**, diseñada para un **rendimiento superior y larga vida útil**! Ideal para trabajos forestales, tala y corte de leña, esta cadena está fabricada con los más altos estándares de calidad **Oregon®**, **líder mundial en cadenas de motosierra**.

▣ Características Principales

- ▣ **Tecnología Lubritec®**: Autolubricación integrada para reducir el desgaste y mantener un corte suave.
- ▣ **Diseño de eslabón de bajo rebote**: Mayor seguridad al minimizar el riesgo de retroceso. ▣ **Acero de alta resistencia**: Tratado térmicamente para mayor durabilidad y resistencia al desgaste. ▣ **Corte rápido y eficiente**: Diseño de dientes afilados que optimizan el rendimiento en cada uso. ▣ **Compatible con múltiples marcas**: Funciona perfectamente con motosierras de marcas como Stihl, Husqvarna, Echo y más.

Especificaciones Técnicas

- **Paso**: 3/8" (0.375")
- **Calibre**: 0.050" (1.3 mm)
- **Número de eslabones**: Varía según el largo del rollo (disponible en diferentes medidas).
- **Tipo de eslabón**: Semi-chisel (equilibrio perfecto entre duración y facilidad de afilado).
- **Material**: Acero al cromo endurecido.

💎 ¿Por qué elegir la Cadena Oregon 27X?

Larga vida útil: Gracias a su tratamiento térmico avanzado. **Seguridad garantizada**: Cumple con los estándares internacionales de bajo rebote. **Fácil mantenimiento**: Se afila con herramientas estándar. **Rendimiento profesional**: Usada por leñadores y expertos en silvicultura.

Perfecta para:

- Tala de árboles y desramado
- Corte de troncos y leña
- Trabajos forestales y agrícolas

¡No arriesgues el rendimiento de tu motosierra! La **Cadena Oregon 27X** te ofrece **corte rápido, durabilidad extrema y seguridad confiable**.

Disponible en rollos de diferentes longitudes - Elige la medida que necesites y ¡mantén tu motosierra siempre al máximo rendimiento!

Recomendaciones

Este equipo puede ser utilizado para trabajos y servicios profesionales gracias a su relación de precio-calidad que asegura la marca. Recuerde utilizar el equipo correcto de acuerdo a sus necesidades. Sugerimos comprobar la compatibilidad de sus productos con nuestros asesores. Si necesita asesoría u orientación para el manejo, mantenimiento o elección de su equipo, puede comunicarse a los números de contacto o correos electrónicos de nuestros asesores. Este equipo cuenta con garantía limitada directa en tienda por defectos de fábrica. La garantía no aplica por mal uso.



Rollo de Cadena Oregon 59AC

Oregon VersaCut 59ACL Rollo de Cadena Chipper .404" .063"

Descripción de producto

Rollo de Cadena Oregon 59AC - Máximo Rendimiento y Durabilidad para tu Motosierra

¡Potencia tu motosierra con el Rollo de Cadena Oregon 59AC, diseñada para ofrecer un corte rápido, suave y duradero en condiciones exigentes! Ideal para profesionales y aficionados que buscan **alto rendimiento y resistencia**, esta cadena está fabricada con los más altos estándares de calidad Oregon, garantizando precisión y seguridad en cada uso.

Características Principales:

□ **Tipo de Cadena:** Oregon 59AC (Cadena de corte estándar semi-chisel). □ **Compatible con:** Motosierras de uso semi-profesional y profesional. □ **Paso de la Cadena:** 3/8" (Low Profile) - Ideal para cortes rápidos y eficientes. □ **Espesor de la Espiga:** 0.050" (1.3 mm) - Perfecto para un engranaje seguro en la barra. □ **Número de Eslabones:** Varía según el largo (comúnmente 56, 57, 60, 62, 72 eslabones, dependiendo del modelo de la motosierra). □ **Material:** Acero de alta calidad con tratamiento anticorrosión para mayor durabilidad. □ **Diseño de los Dientes:** Semi-Chisel - Ofrece un equilibrio perfecto entre **corte rápido y resistencia al desgaste**. □ **Tecnología de Afilado Preciso:** Lista para usar desde el primer momento, con filos que mantienen su filo por más tiempo. □ **Lubricación Optimizada:** Diseñada para distribuir mejor el aceite, reduciendo el desgaste y aumentando la vida útil.

□ Especificaciones Técnicas:

- **Longitudes disponibles:** Diferentes opciones según el modelo de la motosierra (ej: 14", 16", 18", 20").
- **Velocidad de corte mejorada:** Gracias a su diseño aerodinámico y eslabones de alta resistencia.
- **Bajo retroceso:** Mayor seguridad durante el uso.
- **Certificación ISO 9001:** Garantía de calidad y confiabilidad.

¿Por qué elegir la Cadena Oregon 59AC?

□ **Máxima durabilidad** - Fabricada con acero endurecido para resistir condiciones de trabajo duras. □ **Corte suave y eficiente** - Ideal para madera verde, seca y trabajos de poda. □ **Compatibilidad amplia** - Funciona con motosierras de marcas líderes como Stihl, Husqvarna, Echo y más. □ **Fácil instalación** - Diseñada para un ajuste perfecto en barras estándar.

Incluye:

- 1 Rollo de Cadena Oregon 59AC (longitud según selección).

¡Consigue ya tu Cadena Oregon 59AC y lleva el rendimiento de tu motosierra al siguiente nivel!

☐Sugerimos comprobar la compatibilidad de sus productos con nuestros asesores.

Si necesita asesoría u orientación para el manejo, mantenimiento o elección de su equipo, puede comunicarse a los números de contacto o correos electrónicos de nuestros asesores. Este equipo cuenta con garantía limitada directa en tienda por defectos de fábrica. La garantía no aplica por mal uso.

Oregon® es una marca líder en cadenas y accesorios para motosierras, reconocida mundialmente por su calidad y desempeño.



Rollo de Cadena Oregón 59L

Oregon 59L Cadena rollo de PowerCut Chisel paso .404

Descripción de producto

Rollo de Cadena Oregón 59L - Máximo Rendimiento y Durabilidad para Motosierras Profesionales

¡Potencia tu motosierra con la **Cadena Oregón 59L**, diseñada para cortes rápidos, precisos y con una resistencia excepcional! Ideal para profesionales y amantes de la jardinería que buscan **alto rendimiento y larga vida útil**.

▣ Características Principales:

- **Modelo:** Cadena Oregón 59L (Rollo disponible para múltiples eslabones).
- **Compatible con:** Motosierras de diversas marcas (verificar modelo específico).
- **Paso de cadena:** 3/8" (estándar profesional).
- **Espesor de chisel:** 0.050" (1.3 mm) - Ideal para cortes limpios y eficientes.
- **Tipo de eslabón:** Full-chisel (corte agresivo en maderas duras y blandas).
- **Material:** Acero de **alto carbono** con tratamiento anticorrosión.
- **Tecnología:** **Lubricación integrada** para menor fricción y mayor durabilidad.
- **Diseño de corte:** **Dientes afilados con geometría optimizada** para un desempeño superior.

▣ Especificaciones Técnicas:

- **Longitud del rollo:** Varía según pedido (consultar opciones).
- **Número de eslabones:** Depende del tamaño (personalizable).
- **Recomendado para:** Tala, poda y trabajos forestales exigentes.
- **Ventaja competitiva:** Menor vibración y mayor suavidad en el corte.

Beneficios Clave:

- ▣ **Máxima durabilidad** - Fabricada con acero endurecido para resistir el desgaste.
- ▣ **Corte rápido y eficiente** - Diseño Full-chisel para trabajos pesados.
- ▣ **Seguridad mejorada** - Reduce el riesgo de rebote (*low-kickback*).
- ▣ **Fácil instalación** - Compatible con múltiples modelos de motosierras.

Incluye:

- 1 Rollo de Cadena Oregón 59L (consultar eslabones al comprar).

¡Oferta especial! Aprovecha ahora y lleva la mejor cadena para motosierra al mejor precio. **¡Envíos rápidos y garantía de calidad!**

Recomendaciones

Este equipo puede ser utilizado para trabajos y servicios profesionales gracias a su relación de precio-calidad que

asegura la marca. Recuerde utilizar el equipo correcto de acuerdo a sus necesidades. Sugerimos comprobar la compatibilidad de sus productos con nuestros asesores. Si necesita asesoría u orientación para el manejo, mantenimiento o elección de su equipo, puede comunicarse a los números de contacto o correos electrónicos de nuestros asesores. Este equipo cuenta con garantía limitada directa en tienda por defectos de fábrica. La garantía no aplica por mal uso.
